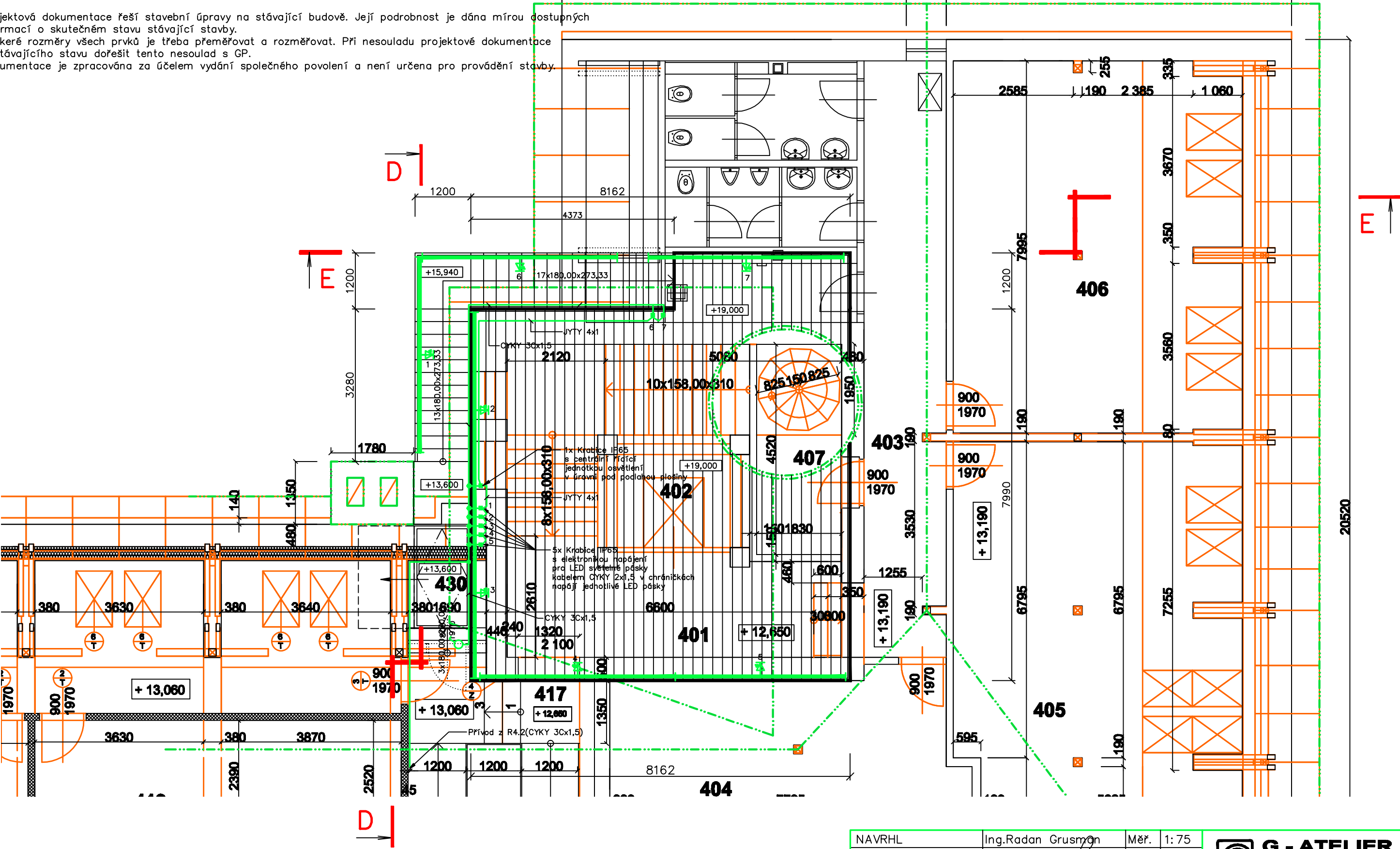


Projektová dokumentace řeší stavební úpravy na stávající budově. Její podrobnost je dána mírou dostupných informací o skutečném stavu stávající stavby.
Veškeré rozměry všech prvků je třeba přeměřovat a rozměřovat. Při nesouladu projektové dokumentace a stávajícího stavu dořešit tento nesoulad s GP.
Dokumentace je zpracována za účelem vydání společného povolení a není určena pro provádění stavby.



Liniové LED svítidlo, instalace do předurčených zámků umístěných v zábradlí
Prachotěsné vodotěsné, IP67, cca 110W

NAVRHL	Ing.Radan Grusman	Měř.	1: 75
ZODP. PROJEKTANT	Ing.Radan Grusman	Ar.č.	777
KRESLIL	Ing.Radan Grusman	Or.č.	1
DATUM	12/2021	St.	DSP
OBSAH		Č. VÝKRESU	STR.
Modernizace stáv.infrastruktury F.Ú. Bezručovo nám. 13, Opava Pozorovací terasa se schodištěm Osvětlení		EL01	1

